



# KAMBODSCHA

präsentiert von asia365



# HERZLICH WILLKOMMEN IN KAMBODSCHA

Asia Workshop  
13.11.23 - Claudia Spring

# WARUM KAMBODSCHA?



- Kulturgüter von Weltrang
- unglaublich vielfältig und abwechslungsreich
- aktives Reisen möglich
- grossartige Infrastruktur
- traumhafte Inselwelt
- eine Reise welche die Seele berührt!



# ANREISE



Thai Airways nach Bangkok und weiter nach Siem Reap und Phnom Penh

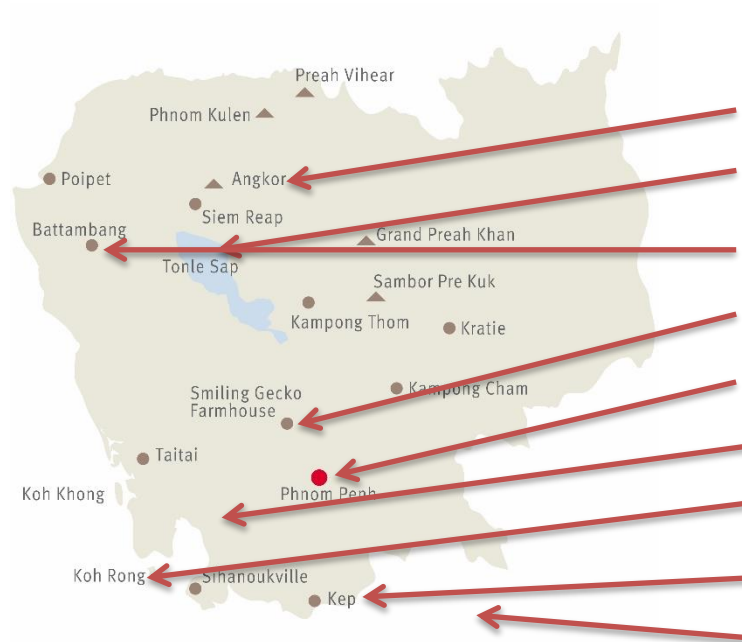


Singapore Airlines via Singapur Siem Reap und Phnom Penh  
*Tipp: Möglichkeit für Premium Economy*



Swiss nach Bangkok und weiter nach Phnom Penh  
*Tipp: Möglichkeit für Premium Economy*

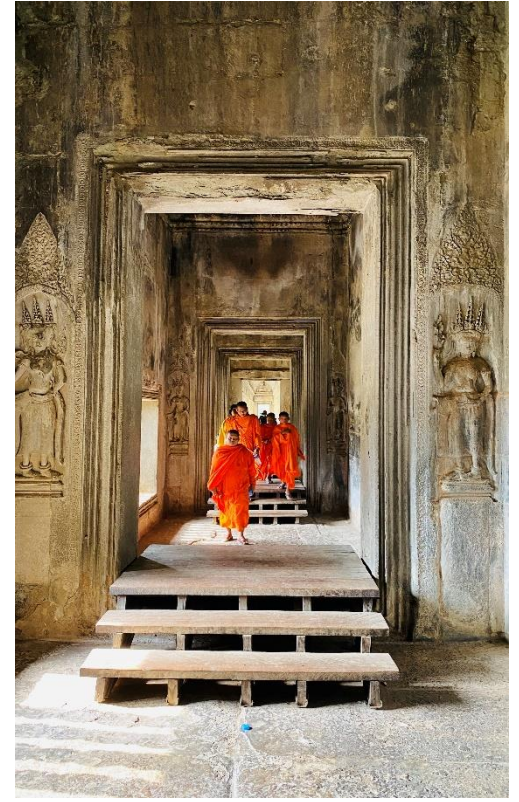
# HÖHEPUNKTE



- Weltkulturerbe Angkor
- Tonle Sap See
- Battambang
- Smiling Gecko
- Phnom Penh
- Shinta Mani Wild
- Badetraum Koh Rong
- Kep
- Mekong Flussfahrten nach Vietnam

# ANGKOR

asia 365  
Travel to explore.







# SZENEN AUS DEM ALLTAG VON SIEM REAP

asia 365  
Travel to explore.



# GEHEIMTIPP: ZEITREISE MIT DER VESPA

asia 365  
Travel to explore.



# NACHTLEBEN

asia 365  
Travel to explore.



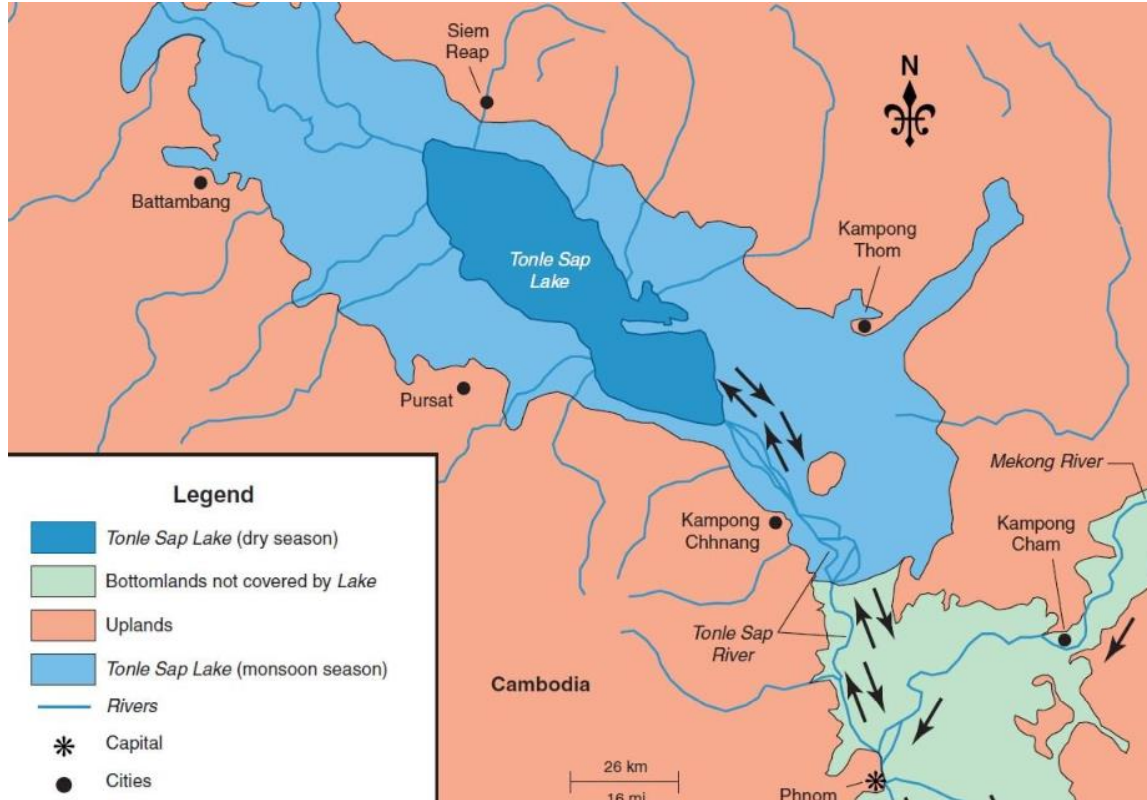
# INFRASTRUKTUR FÜR JEDEN GESCHMACK UND JEDES BUDGET

asia 365  
Travel to explore.



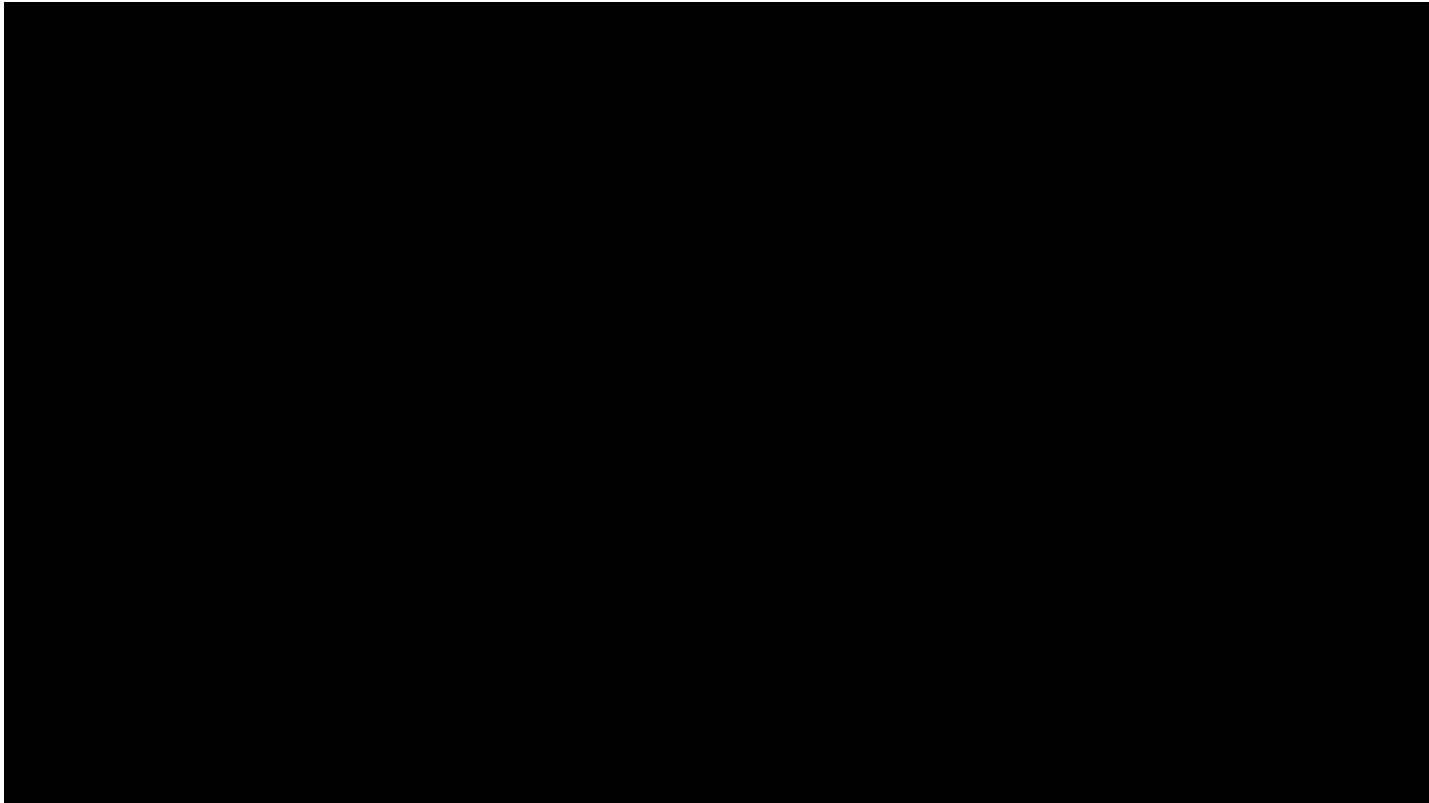
Phum Baitang

# NATURPHÄNOMEN TONLE SAP SEE



# TONLE SAP FLUSS

---



# HILFSPROJEKT «SMILING GECKO»

asia 365  
Travel to explore.



# PARADEBEISPIEL «HILFE ZUR SELBSTHILFE»

asia 365  
Travel to explore.





# FARMHOUSE

asia 365  
Travel to explore.

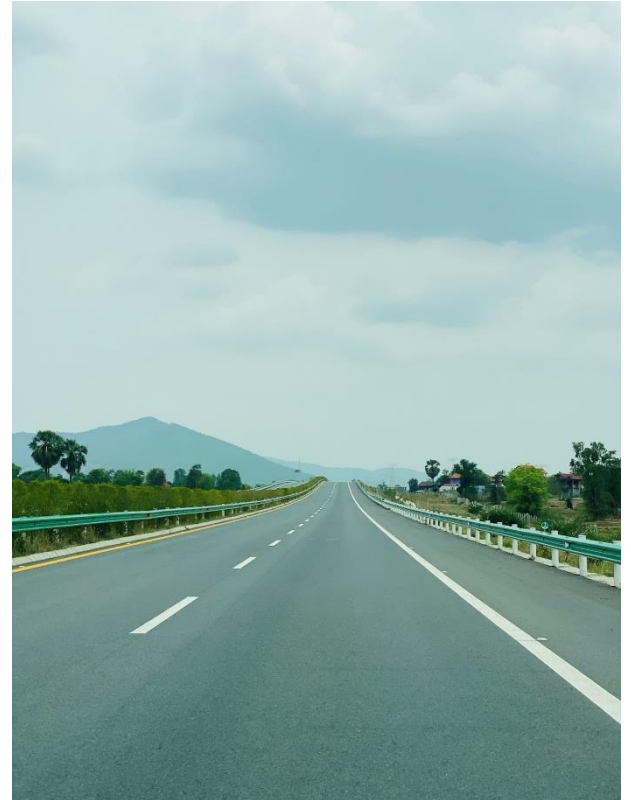
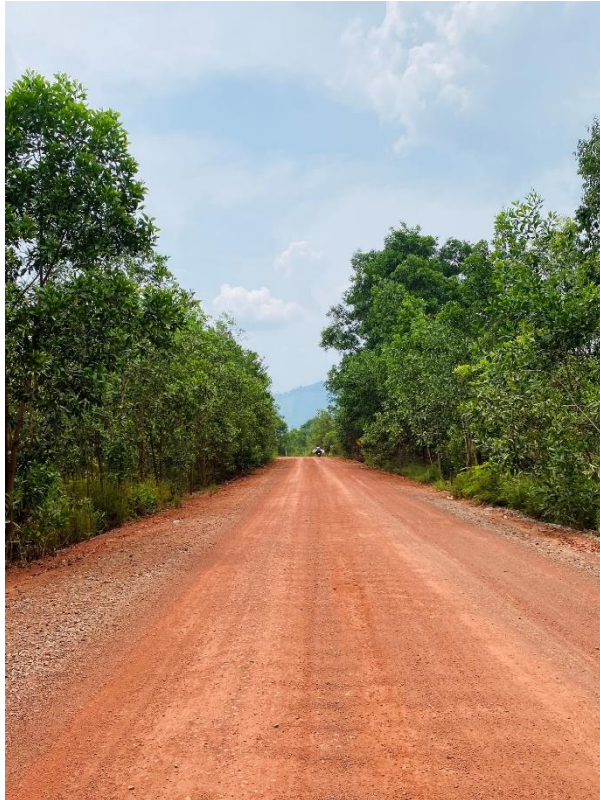


# ON THE ROAD

asia 365  
Travel to explore.



# STRASSENVERHÄLTNISSE



# MARKTBESUCH

asia 365  
Travel to explore.



# PHNOM PENH

asia 365  
Travel to explore.



# CANVAS & ORCHID RETREAT

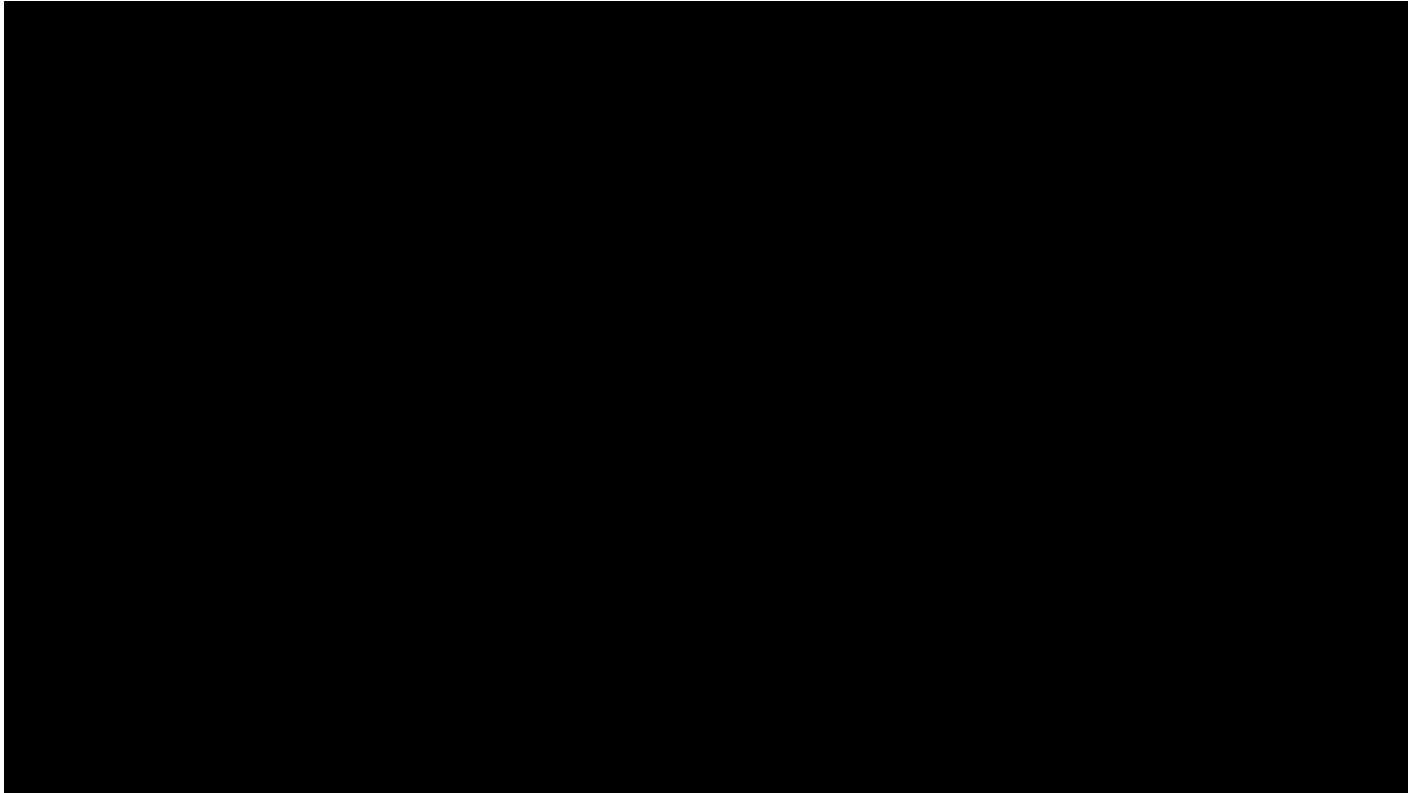
asia 365  
Travel to explore.



# LUXUS-ABENTEUER SHINTA MANI WILD

---

asia 365  
Travel to explore.



# WO DER PFEFFER WÄCHST





# INSELTRAUM KOH RONG





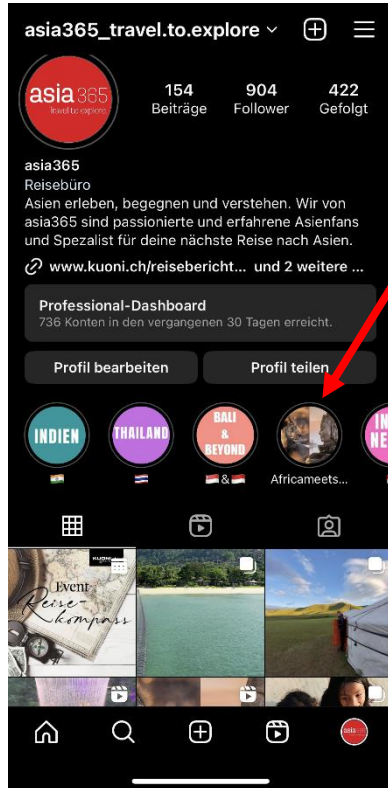
# THE ROYAL SANDS KOH RONG

asia 365  
Travel to explore.



# Follow us!

asia365  
Travel to explore.



Noch mehr  
Kambodscha gibt  
es hier:  
AfricameetsAsia

